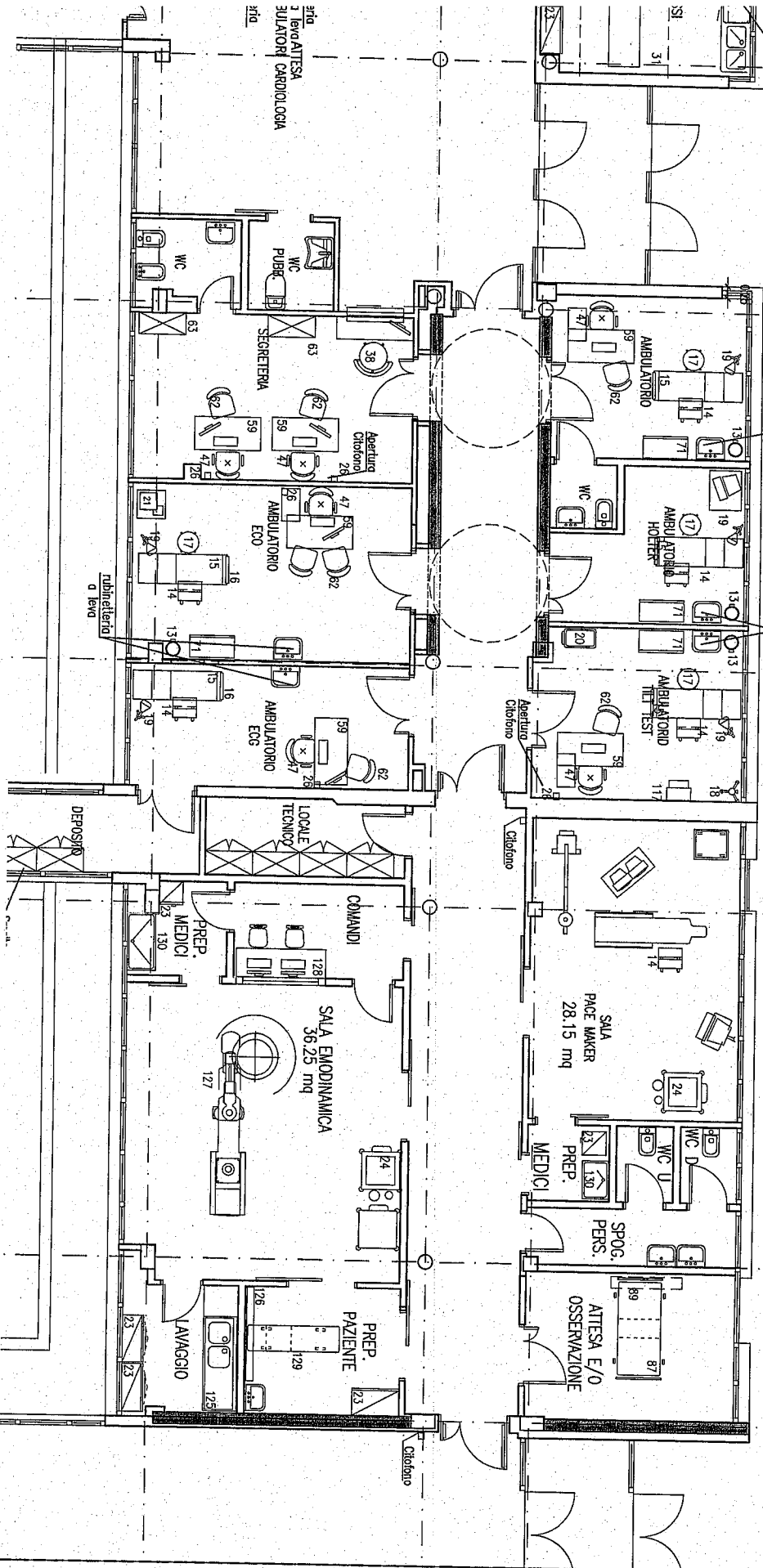


# P.O. SAN SALVATORE L'AQUILA - EDIFICIO 9 PIANO TERRA

ALLEGATO D2)

## DEL SO rubbetteria a leva

## AMBULATORI DI CARDIOLOGIA ED EMODINAMICA-SALA P.M.



- 1 Letto degenza pediatrico
- 2 Trova testatetto vertice elettrico
- 3 Comodino degenza per sedia degenza
- 4 Consolle a ribalta con TV 26" sospeso a parr
- 5 Poltrona letto manovr
- 6 Armadio degenza due
- 7 Mobilietto attrezzato cc pedale, antina satollon
- 8 Applique a parete con
- 9 Parete attrezzata con pedale, frigo medicina cassaforte per farmacie a vetro porta m refezione
- 10 Carrello portamedicinali
- 11 Gelatificanti a pedale in inox
- 12 Sottile antistatico a
- 13 Lettino da visita
- 14 Portatile per lettino
- 15 Spedite in lega leggesi
- 16 Asio portatile
- 17 Lampada da visita su
- 18 Carrello medicazioni
- 19 Ecografio su carrello
- 20 Spedite imbottito con
- 21 Armadio medicinale
- 22 Carrello illuminazione
- 23 Parete attrezzata con pedale, colonna antiauto cieca portacocun portamedicinali ed un penisola di refezione
- 24 Presa fondu/dati
- 25 Lampada scintillatore cer
- 26
- 27

Ing. **TECNICO-PROFES**  
Geom. **Fiamma**